

# Gasajémonos de huzia à4

Juan del Encina (1469-1530)  
(Cancionero de Palacio)

Canto

Alto

Tenor

Basso

7

8

8

8

8

16

8

8

8

23

D.C. al Fine

se sin le bus - car. Fine Ga - sa - je - mos es - ta - vi - da,

se sin le bus - car.

se sin le bus - car.

se sin le bus - car. Ga - sa - je - mos es - ta - vi - da,

Quien pu - die - re ha -

des - cru - cie - mos del tra - ba - jo. Quien pu -

des - cru - cie - mos del tra - ba - jo.

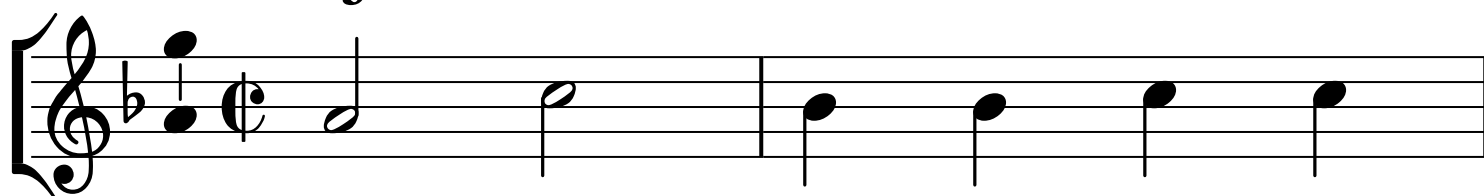
- ver ga - sa - jo,

die - re ha - ver ga - sa - jo,

del cor - do - jo se des - pi - da.

del cor - do - jo se des pi - da.

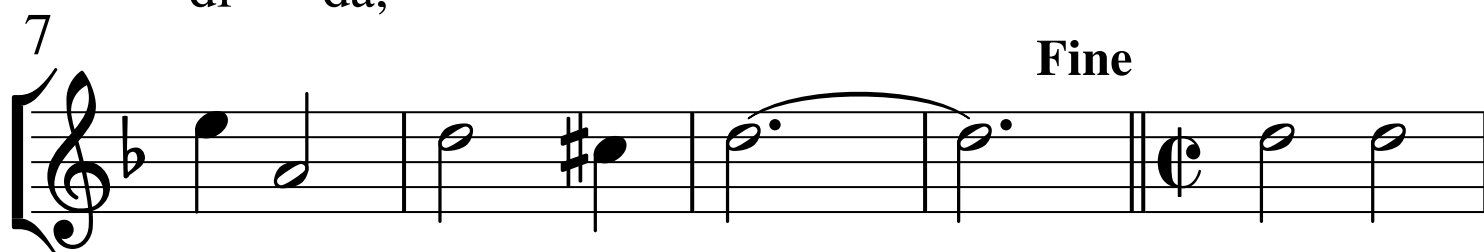
## Gasajémonos de huzia à4



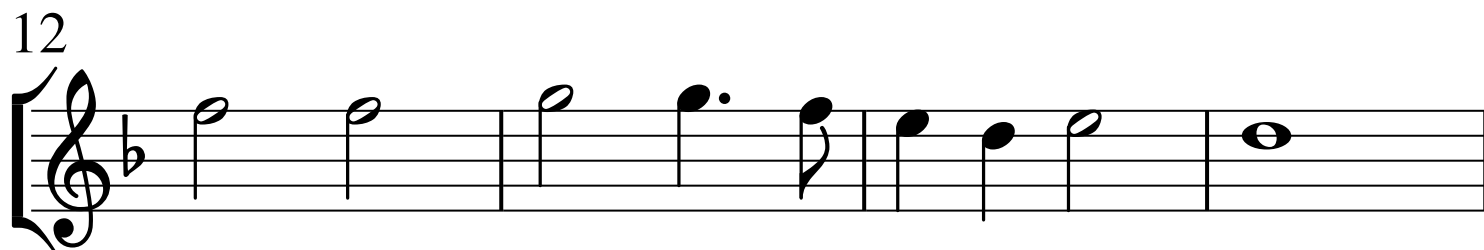
Ga - sa - je - mo - nos de\_hu -  
De - le, de - le des - pe -



zi - a, qu'el\_\_\_\_\_ pe - sar vie - ne -  
di - da,



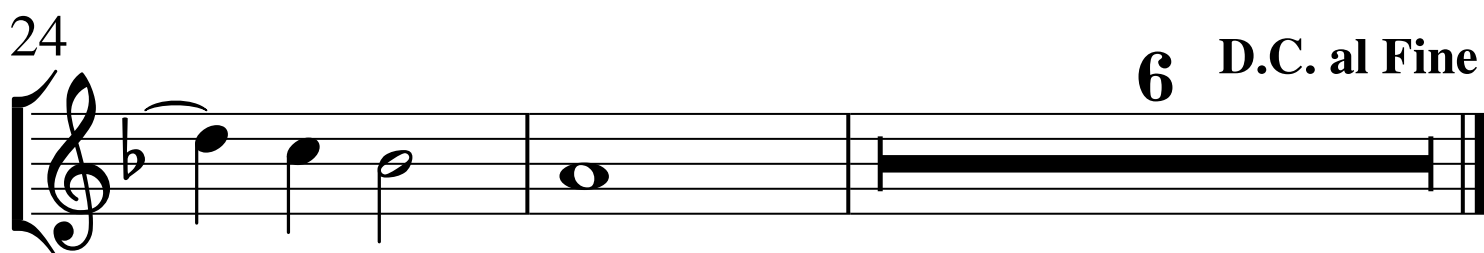
se sin le bus - car.\_\_\_\_\_ Ga - sa -



je - mos es - ta - vi - da,



Quien pu - die - re ha - ver ga -



- sa - jo,

**6 D.C. al Fine**

Alto

Juan del Encina (1469-1530)

(Cancionero de Palacio)

# Gasajémonos de huzia à4



Ga - sa - je - mo - nos de\_hu -

3

De - le, de - le des - pe -



zi - a, qu'el\_\_\_\_\_ pe - sar

6

di - da,

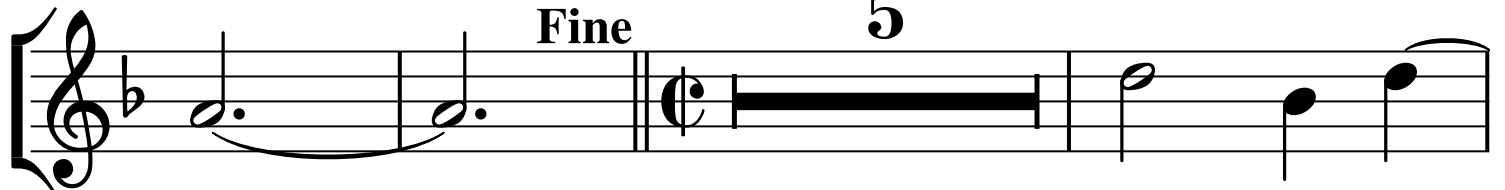


vie - ne - se sin\_\_\_\_\_ le bus -

9

**Fine**

**5**



car.\_\_\_\_\_

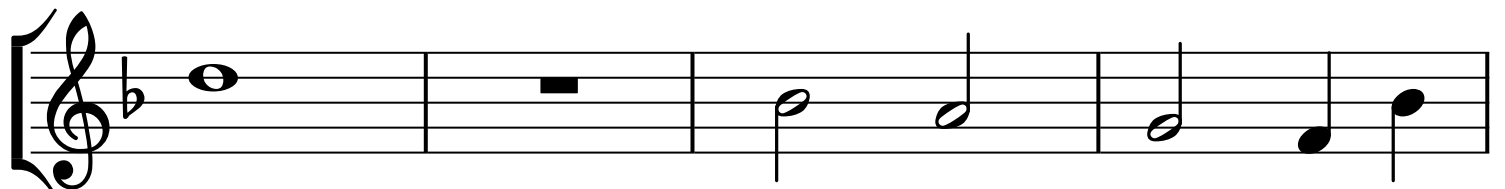
des - cru - cie -

17



- mos del\_\_\_\_\_ tra - ba -

20



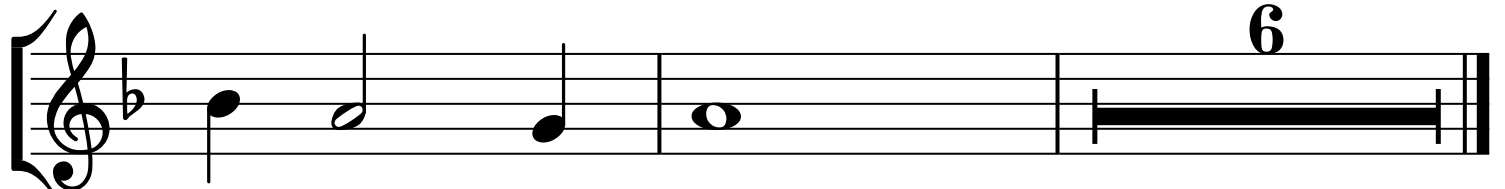
jo.

Quien pu - die - re ha -

24

**D.C. al Fine**

**6**



ver ga - sa - jo,

Tenor

# Gasajémonos de huzia à4

Juan del Encina (1469-1530)

(Cancionero de Palacio)

8 Ga - sa - je - mo - nos de\_hu -  
3 De - le, de - le des - pe -  
8 zi - a, qu'el pe - sar vie - ne -  
7 di - da, **Fine**  
8 se sin le bus - car.\_\_\_\_\_  
11 **5**  
8 des - cru - cie - mos del tra -  
19 **5**  
8 - ba - jo. del cor -  
27 do - jo se\_\_\_\_\_ des - pi -  
30 **D.C. al Fine**  
8 da.\_\_\_\_\_

Basso

Juan del Encina (1469-1530)

(Cancionero de Palacio)

# Gasajémonos de huzia à4

8 Ga - sa - je - mo - nos de\_hu -  
3 De - le, de - le des - pe -  
8 zi - a, qu'el pe - sar  
6 di - da,  
8 vie - ne - se sin le bus - car.  
10 **Fine**  
8 Ga - sa - je - mos  
13 es - ta - vi - da,  
16 **11**  
8 del cor - do - jo se  
29 **D.C. al Fine**  
8 des - pi - da.